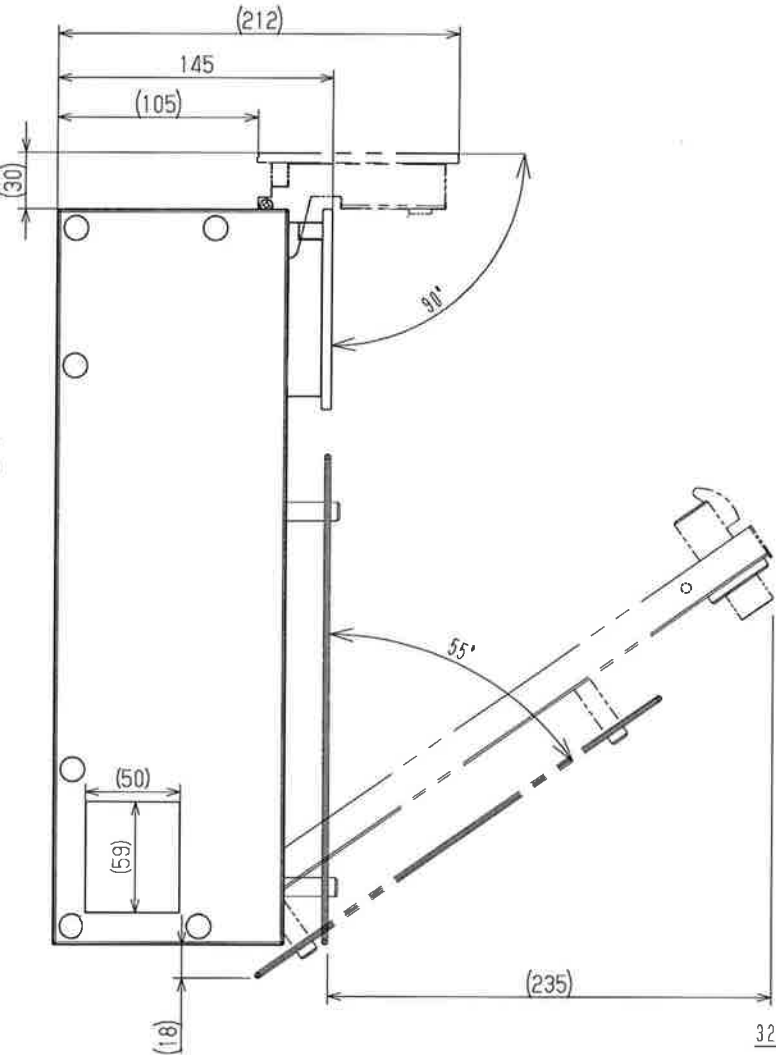
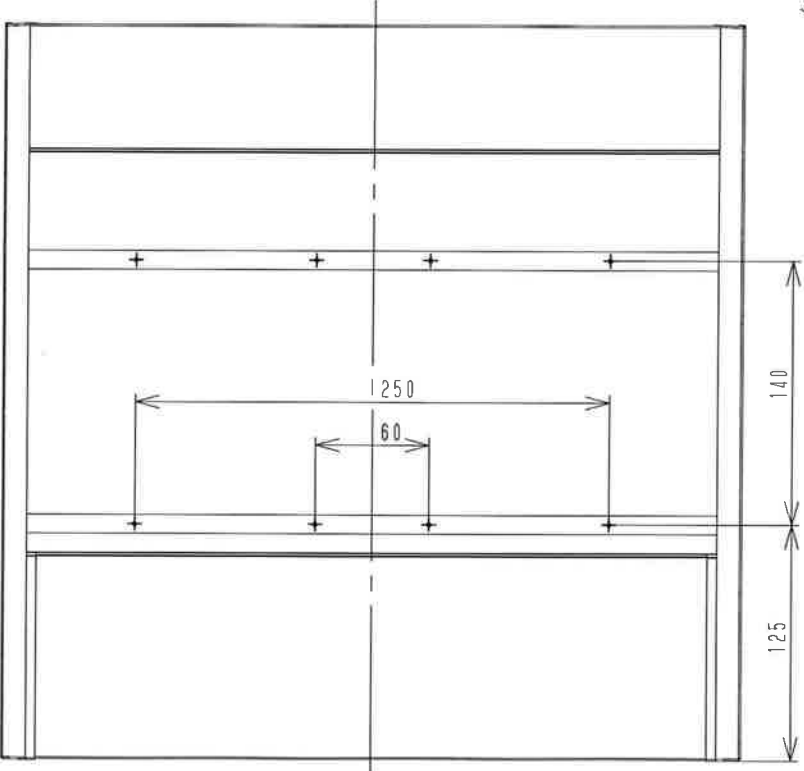
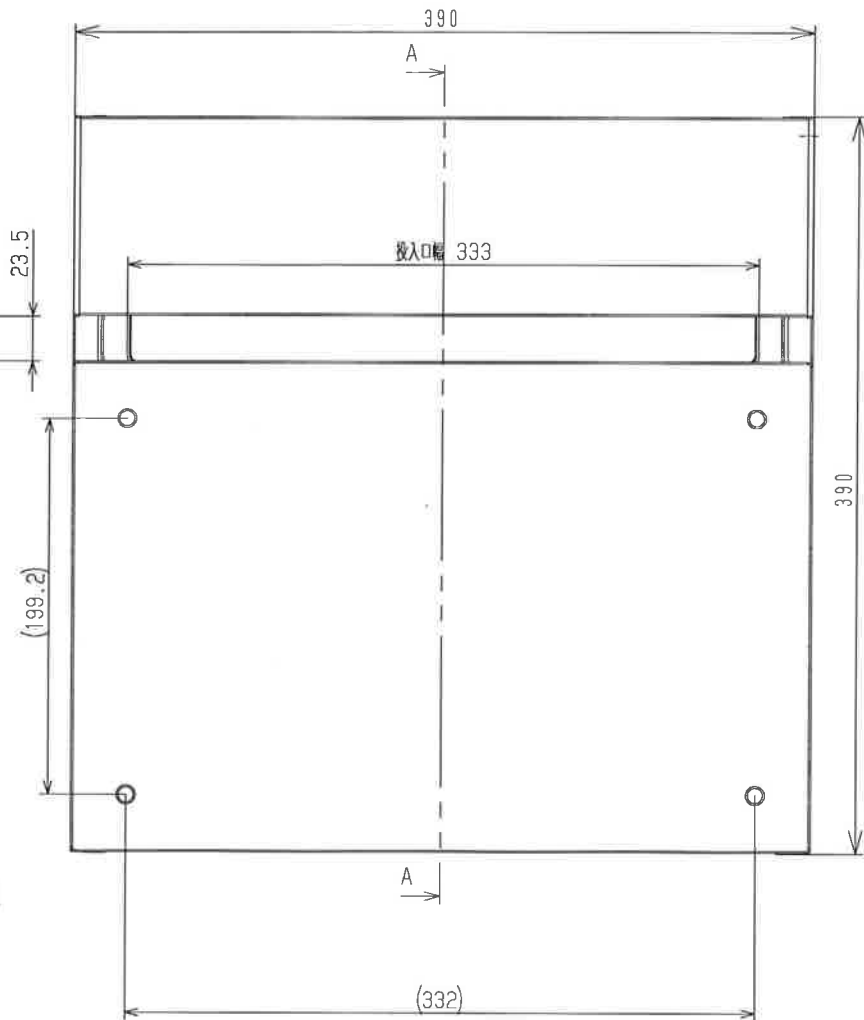
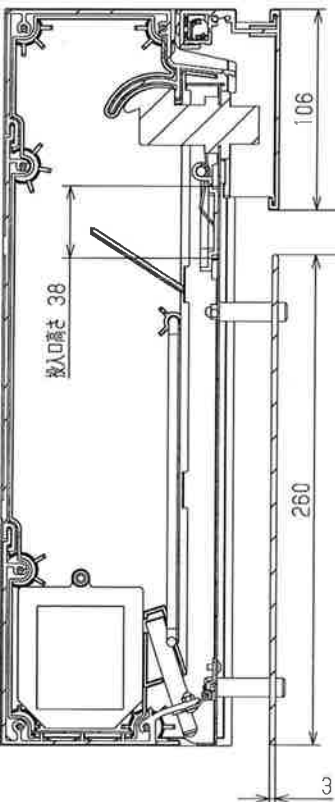


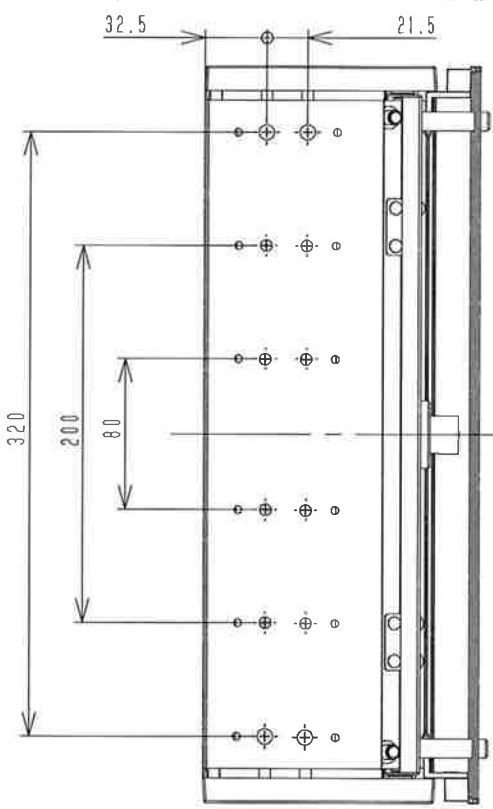
Panasonic



A-A断面



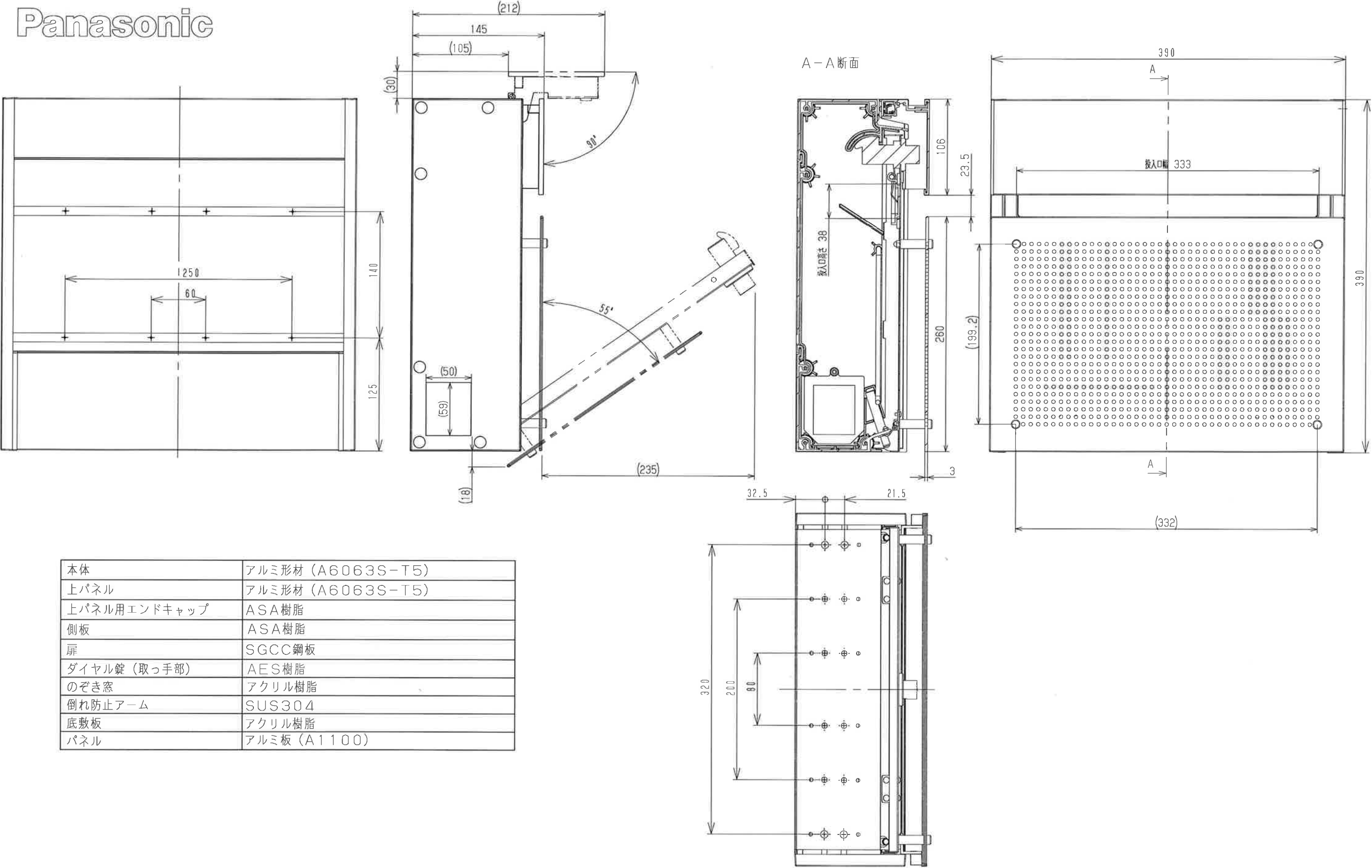
本体	アルミ形材 (A6063S-T5)
上パネル	アルミ形材 (A6063S-T5)
上パネル用エンドキャップ	ASA樹脂
側板	ASA樹脂
扉	SGCC鋼板
ダイヤル錠 (取っ手部)	AES樹脂
のぞき窓	アクリル樹脂
倒れ防止アーム	SUS304
底敷板	アクリル樹脂
パネル	アルミ板 (A1100) 対象: 鋳鉄ブラック色、ステンシルバー色、 漆喰ホワイト色、エイジングブラウン色 メタリックグレー色、アルミヘアライン



サインポスト フェイサス-FF (フラットタイプ)
鋳鉄ブラック色、ステンシルバー色
漆喰ホワイト色、エイジングブラウン色
メタリックグレー色、アルミヘアライン

パナソニック株式会社

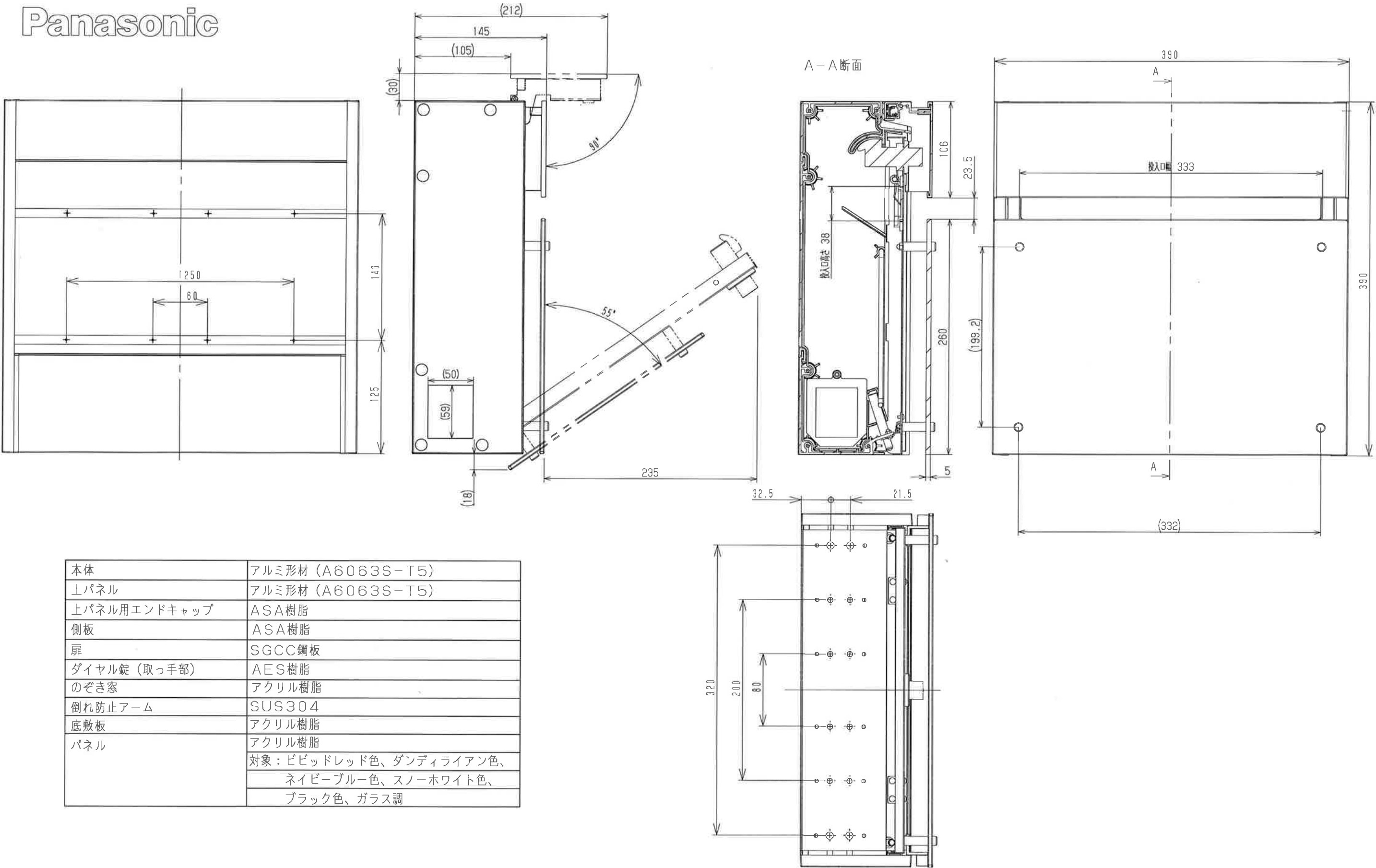
Panasonic



サインポスト フェイサス-FF (フラットタイプ)
パネル: アルミパンチング

パナソニック株式会社

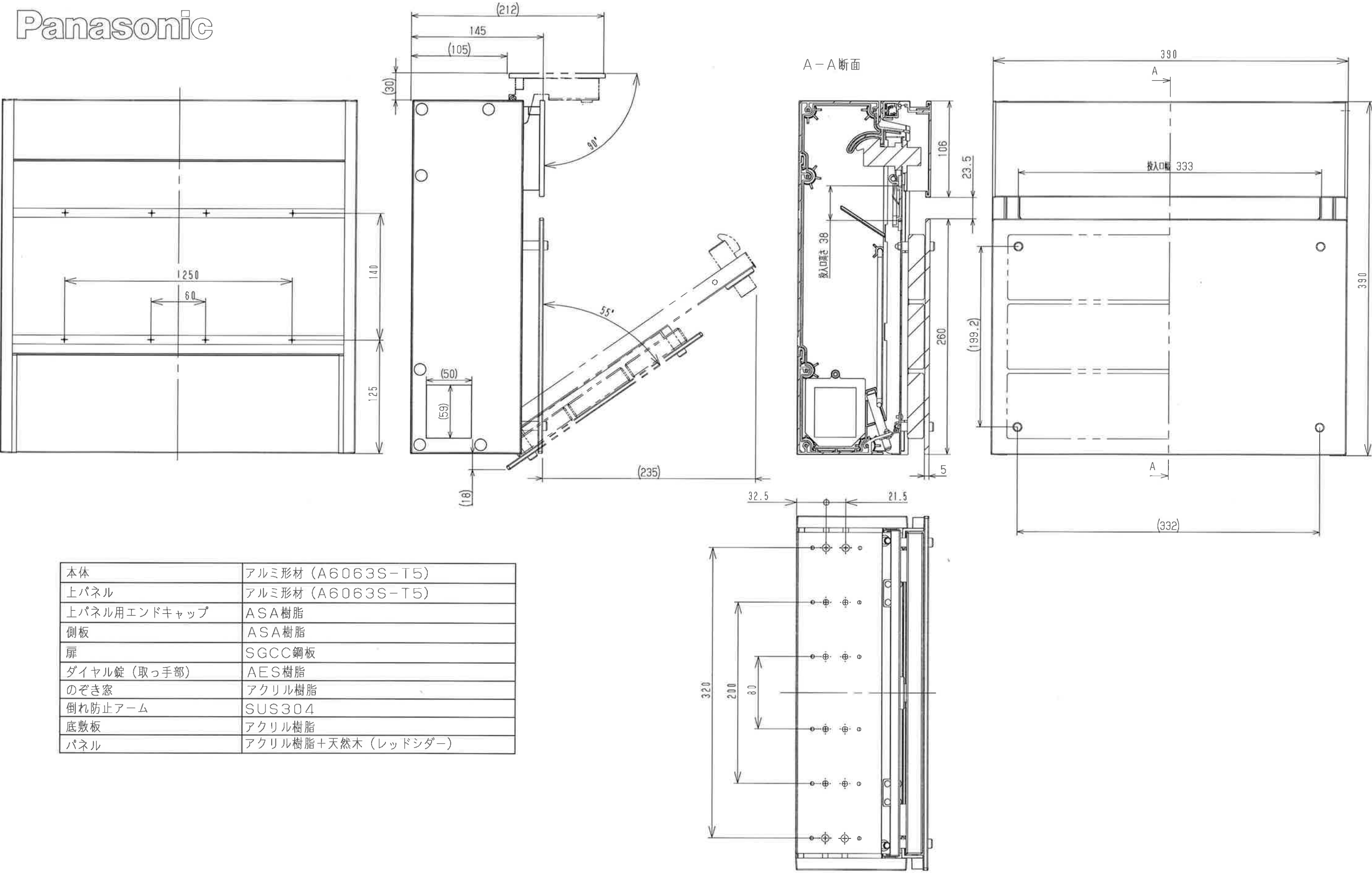
Panasonic



サインポスト フェイサス-FF (フラットタイプ*)
ビビッドレッド色、ダンディライアン色、
ネイビーブルー色、スノーホワイト色、
ブラック色、ガラス調

パナソニック株式会社

Panasonic



本体	アルミ型材 (A6063S-T5)
上パネル	アルミ型材 (A6063S-T5)
上パネル用エンドキャップ	ASA樹脂
側板	ASA樹脂
扉	SGCC鋼板
ダイヤル錠 (取っ手部)	AES樹脂
のぞき窓	アクリル樹脂
倒れ防止アーム	SUS304
底敷板	アクリル樹脂
パネル	アクリル樹脂+天然木 (レッドシダー)

サインポスト フェイサス-FF (フラットタイプ)
チークブラウン色、エルボニーブラウン色

パナソニック株式会社